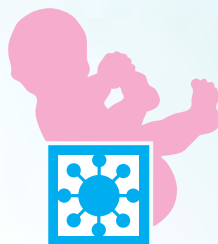


Isola Neonatale

# LE-RI C 88

*Infant Warmer*



CE 0476

# Isola Neonatale - Infant Warmer

# LE-RI C 88

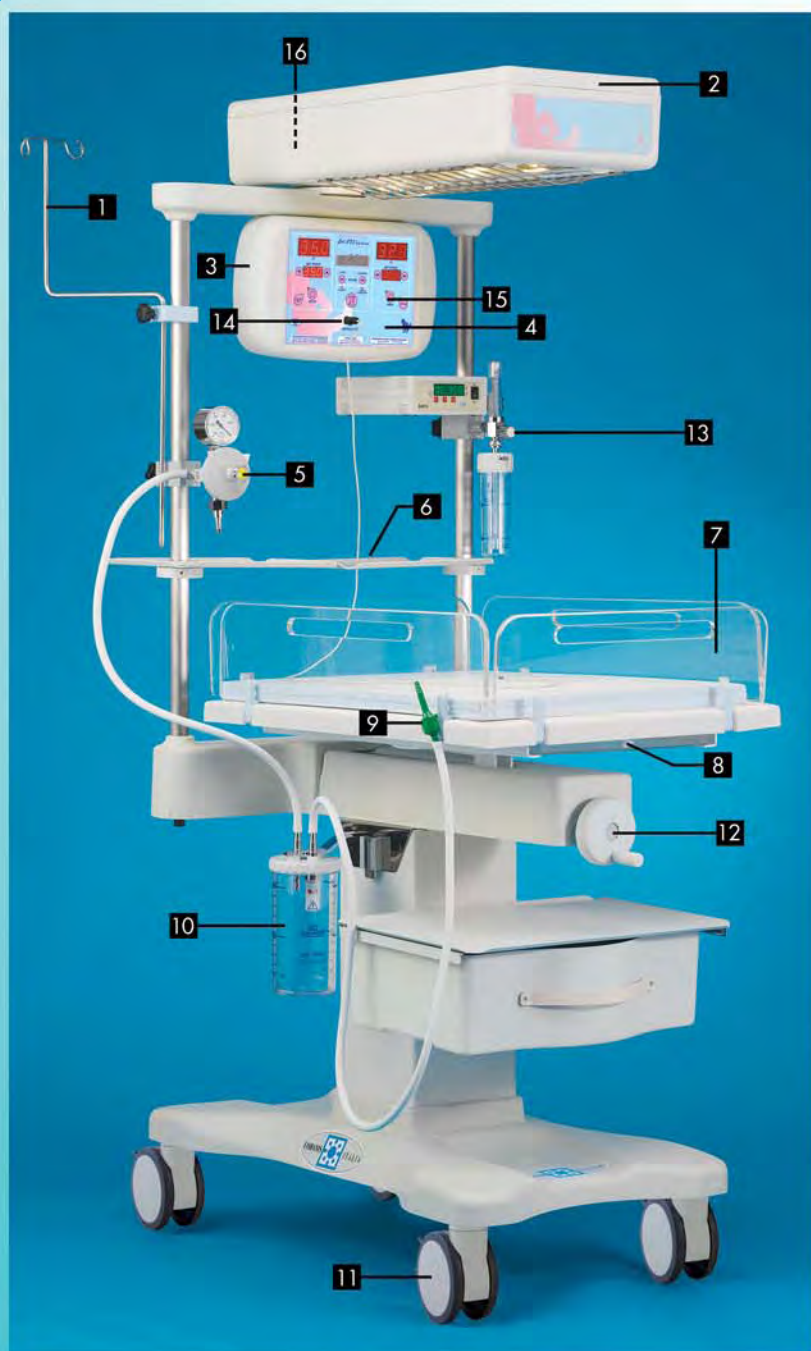
COD. 007A  
SELF CONTROL

## Caratteristiche principali:

- Struttura; tubolare in acciaio verniciato a fuoco.
- Plafoniera riscaldante con sistema radiante infrarosso ceramico proveniente dall'alto.
- Plafoniera mobile per l'applicazione dell'apparecchio radiologico.
- Illuminazione piano lettino: con lampada alogena.
- Materassino in tessuto sanitario.
- Flussimetro da 10 litri con bottiglia umidificatrice.
- Regolatore di vuoto e manometro di controllo da collegare all'impianto centralizzato di vuoto con bottiglia da 1 litro raccogli muco con valvola troppo pieno.
- Ripiani d'appoggio per monitor e strumentario.
- 4 ruote antistatiche con freno.
- Asta per fleboclisi regolabile in altezza
- Cassetto per raggi X

## Main features:

- Structure in stove enameled tubular.
- Lamp heater with above ceramic infrared radiant system.
- Rotary lamp heater aimed for radiological apparatus.
- Bed plane lighting with halogen light.
- Mattress in washable sanitary fabric.
- 10 lt. fluximeter with bottle humidifier.
- Aspiration: vacuum regulator and control gauge to apply to vacuum central system with bottle for mucus collection fitted with overflow valve.
- Supporting boards for monitor and instruments.
- 4 antistatic casters fitted with breaks lock.
- Phleboclysis rod with adjustable height.
- X-ray plate drawer.



- 1 Asta per fleboclisi
- 2 Plafoniera riscaldante girevole
- 3 Pannello regolazione temperatura Self Control
- 4 Indice di Apgar
- 5 Regolatore aspirazione
- 6 Ripiano appoggio monitor e strumentario (OPTIONAL)
- 7 Sponde lettino ribaltabili
- 8 Cassetta porta lastra radiografica
- 9 Lancia Aspirazione
- 10 Bottiglia raccogli muco
- 11 Ruote con freno
- 12 Regolazione trendelemburg e anti-trendelemburg
- 13 Flussimetro con bottiglia umidificatrice
- 14 Sondino cutaneo
- 15 Interruttore accensione luce
- 16 Interruttore generale

- 1 Phleboclysis rod
- 2 Lamp eather rotary
- 3 Control panel: SELF CONTROL electronic regulator of bed temperature with visual control display
- 4 Apgar index
- 5 Aspiration regulator
- 6 Supporting board for monitor and instruments (OPTIONAL)
- 7 Tipping bed edges
- 8 X-ray plate drawer
- 9 Aspiration pipe fitting
- 10 Bottle for mucus collection
- 11 Wheels with brakes
- 12 Trendelemburg and anti-trendelemburg adjustment
- 13 Flowmeter with bottle humidifier
- 14 Skin small probe
- 15 Light switch
- 16 General switch

## BILANCIA ELETTRONICA DIGITALE

### Mod. BABY BI (OPTIONAL)

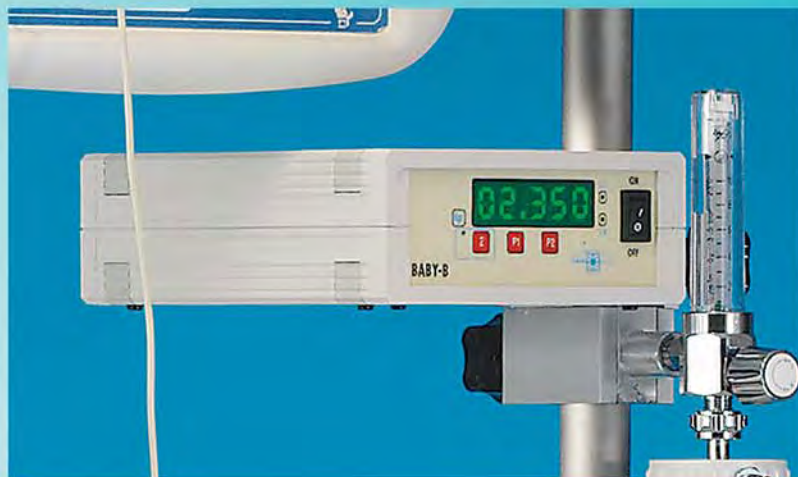
È possibile dotare il piano porta materasso di sensori per il rilevamento del peso del neonato.

Capacità: 15 Kg.

Divisione: 1 gr.

Display luminosi

COD. 004/4



## DIGITAL ELECTRONIC WEIGHING MACHINE

### Mod BABY BI (OPTIONAL)

It is possible to fit the bed shelf with weight sensors, capable to weigh the newborn child.

Capacity: 15 Kg.

Division: 1 gr.

Bright display

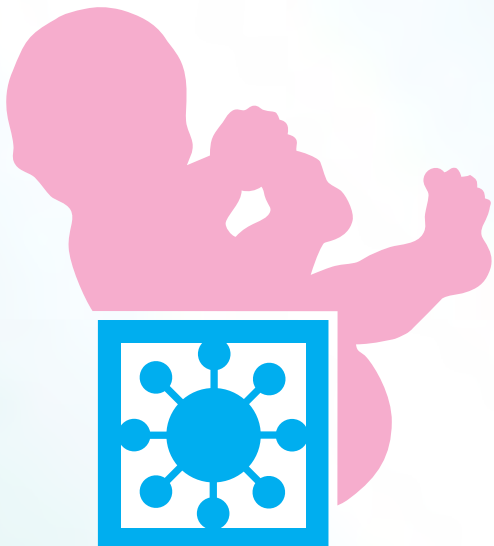
## PANNELLO DI REGOLAZIONE E CONTROLLO CONTROL BOARD



Testiera e spalliera (OPTIONAL)  
Shoulder and head-holder (OPTIONAL)



Cassettiera porta  
strumentario  
(OPTIONAL)  
Drawers for  
instruments  
(OPTIONAL)



## Informazioni Tecniche

### Dimensioni

Altezza	183 cm.
Profondità	100 cm.
Larghezza	55 cm.
Peso	80 kg.
Dimensioni Lettino	65x50 cm.
Inclinazione lettino	± 10°
Altezza piano Lettino	regolabile
Sonda cute	34 - 37,5 °C override 39 °C
Temperatura aria	20 - 37,5 °C override 39 °C

### Alimentazioni richieste

220-230 Volts, 50-60 Hz

**Assorbimento:** 750 Watt

### Lettino LE-RI C88 self - control accessori opzionali:

- 1 plafoniera per fototerapia
- Regolazione in altezza piano lettino da cm. 92 a cm. 108 per mezzo attuatore elettrico
- 2 bombole ossigeno da 7 litri complete di riduttore e attacco bombole
- Lettino pediatrico cm. 60x75
- Bilancia elettronica digitale Mod. BABY BI
- Testiera e spalliera
- Circuito Va e Vieni, per ventilazione manuale

## Technical Specifications

### Dimensions

Height	183 cm.
Depth	100 cm.
Width	55 cm.
Weight	80 kg.
Bed dimensions	65x50 cm.
Bed tilting	±10°
Bed plane	adjustable
Height	93 cm
Cutaneous probe	34 - 37,5 °C override 39 °C
Air temperature	20 - 37,5 °C override 39 °C

**Power requirements:** 220-230 Volts, 50-60Hz

### Heater

Output 750 Watt at maximum % power setting

### Bed LE-RI C 88 self - control equipped with the following optional:

- 1 phototherapy lamp for hyperbilirubinemia
- 2 oxygen tanks with 7 litres capacity equipped with reducer.
- Adjustable height from 92 to 108 cm.
- Paediatric bed plane: cm 60x75
- Digital electronic weighing machine Mod BABY BI
- Shoulder and head-holder
- Inspiration / Expiration Circuit manual ventilation

Iscrizione Repertorio 523059/R

COBAMS s.r.l. si riserva il diritto di apportare modifiche senza preavviso.  
COBAMS s.r.l. reserved the right to modify the features shown without notice.



**COBAMS srl**

Via Cicogna, 20  
40068 S. Lazzaro di Savena (Bologna) - Italy  
**Tel. 0039.051.6259292 - Fax 0039.051.6284162**  
E-mail: [cobams@cobams.com](mailto:cobams@cobams.com)  
<http://www.cobams.com>

